

Rukan

PETAKO

@Cin Te Yen - Ecopark PIK 2





Create A Dynamic  
Cultural Experience



Thousand Stories that  
will flourish in This Town



Your dream  
start here

-  AKSES JALAN TOL
-  AKSES SEKUNDER NON TOL
-  AKSES ARTERI UTAMA PIK 2
-  AIRPORT TRAIN
-  AKSES IN/OUT TOL

*Rekan*  
**PETAKU**



Tol Jakarta Dalam Kota <-> PIK2  
Tol JORR <-> PIK 2  
Bandara Soekarno Hatta <-> PIK 2



MILLENNIAL PARK



MIAMI BEACH



INTERCHANGE PIK 2



LONG ISLAND



BANDARA INTERNATIONAL  
SOEKARNO - HATTA



Access  
Toll

# Fasilitas sekitar kawasan

Indogrosir



Indomaret Fresh



Pasar Segar



Millenial Park



Danau & Fasilitas



## Watertown Promenade



Ketenangan yang bisa anda rasakan di tengah kota dengan jalur pedestrian diseluruh kawasan danau

Tempat yang tepat untuk menyaksikan keindahan landscape dan arsitektur pemandangan tepi danau



## Grand Watertown



## Thematic Garden



Temukan ikon landmark yang menarik ditengah kawasan yang berkonsep

Menjadikan area outdoor sebagai sarana meditasi spiritual



## Meditation Garden



## Pop Up Tenant



Ruang publik yang menyediakan berbagai Pop Up Tenant untuk kebutuhan komersial & lifestyle

Area bermain anak yang luas & aman untuk orang tercinta



## Children Playpark





## Water Garden



Menyediakan taman air terbuka untuk bersantai & relaksasi

Menciptakan suasana rileks yang dilengkapi dengan Soft Glow Lantern di air yang tenang

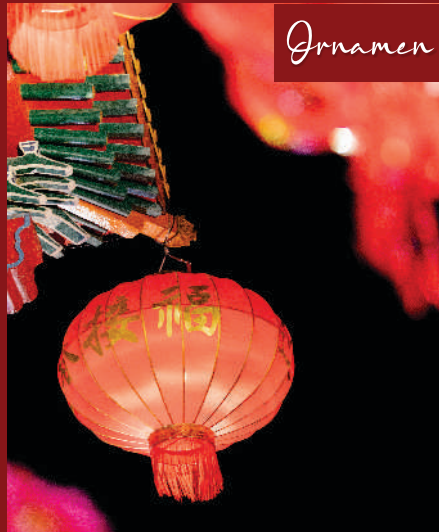


## Floating Lantern Garden



Whats in

Rukan  
**PETAK**



*Ornamen*



*Klenteng Cin Te Yen*



*Grand Watertown*



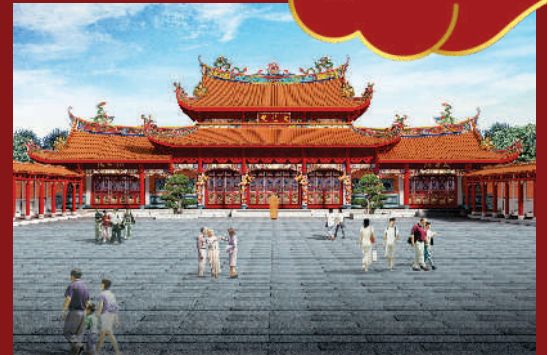
*Pertunjukan*



# Klenteng Cin Te Yen

Klenteng Cin Te Yen atau yang bisa disebut juga Vihara Dharma Bhakti merupakan klenteng tertua di Jakarta yang dibangun pada Tahun 1650. Pada abad ke-18, Klenteng Cin Te Yen dikenal sebagai tempat ibadah masyarakat Tionghoa yang terpenting di Batavia.

Nama Klenteng Cin Te Yen ini disematkan untuk mengingatkan manusia agar tidak hanya mementingkan kehidupan materialisme saja, tetapi lebih mementingkan kebajikan antar sesama manusia.



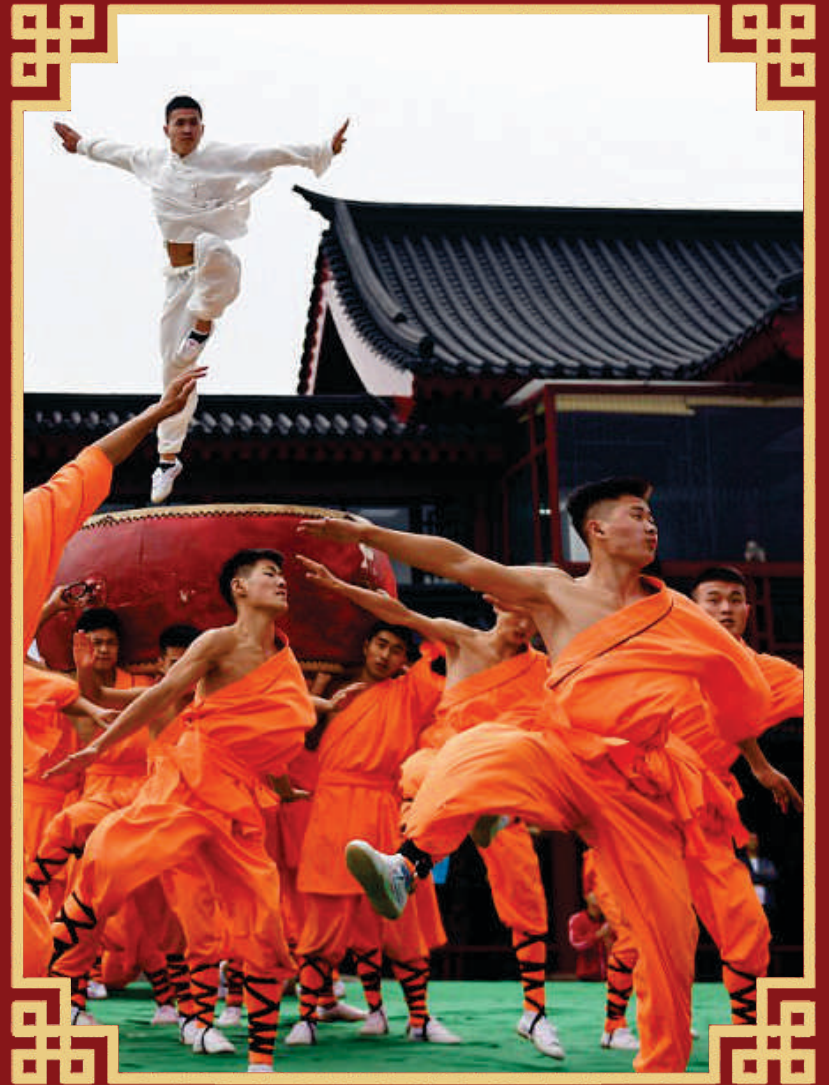
# Klenteng Cin Te Yen

## Wushu & Kungfu

Terdapat latihan  
bela diri Wushu & Kungfu di  
Klenteng Cin Te Yen untuk  
melestarikan kebudayaan



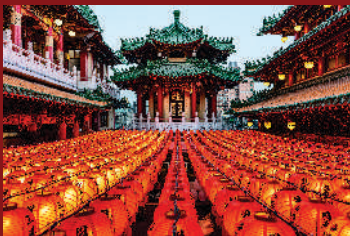
Keyplan



# Grand Watertown



Grand Watertown merupakan konsep rukan di tepi danau dengan berbagai macam fasilitas & kegiatan keagamaan maupun diluar keagamaan



# Grand Watertown

## Deck Promenade & Fang Sheng

Area Outdoor Multifungsi yang mencerminkan keindahan dalam hidup antara manusia dengan alam



# Grand Watertown

## Prayer Pavilion Area

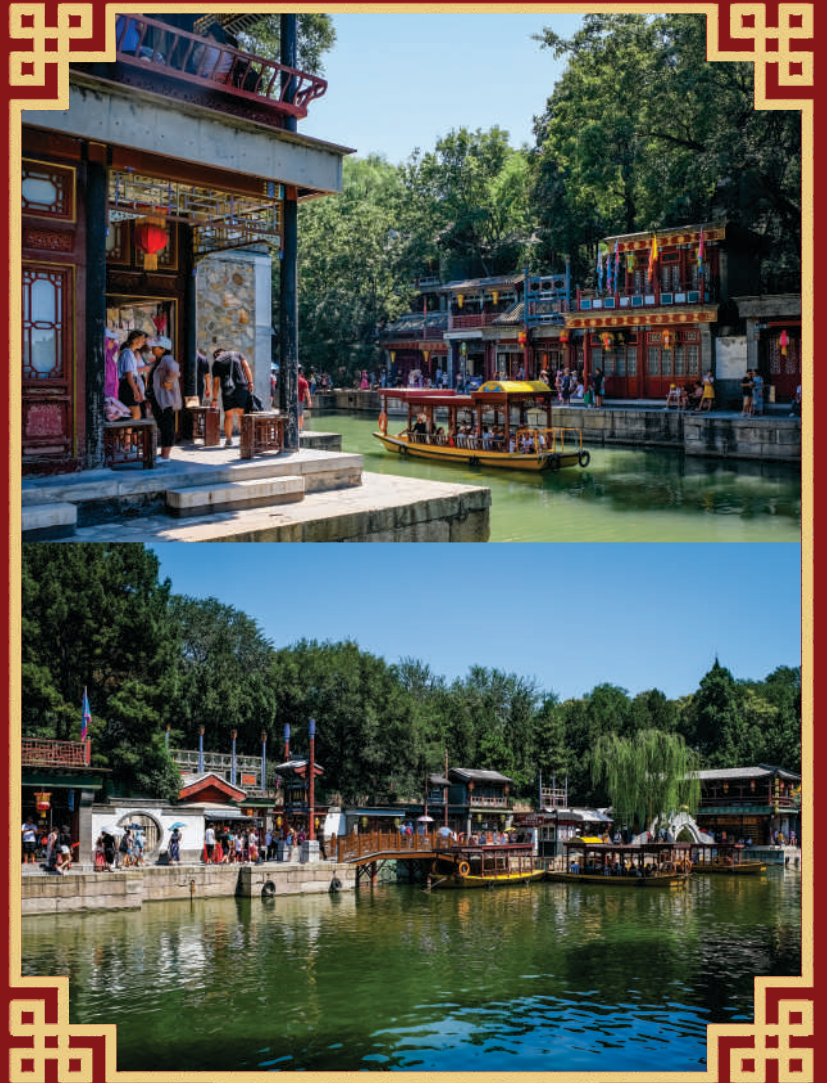
Terdapat tempat ibadah yang ikonik yang dapat mewadahi berbagai aktivitas keagamaan



# Grand Watertown

## Ship Stop Area

Tempat tunggu kapal untuk menyusuri setiap fasilitas dan rukan

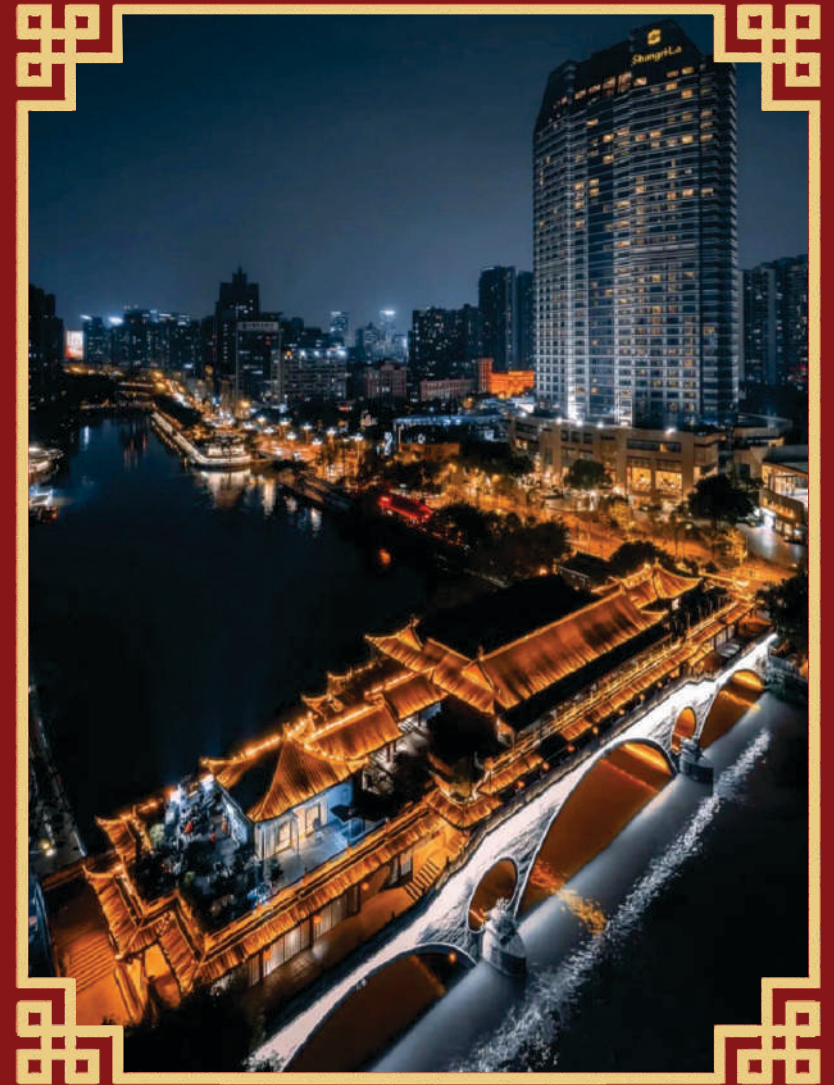




# Grand Watertown

## Ru Yi Bridge

Tempat untuk menikmati  
Jembatan yang khas yang indah  
bersama dengan orang-orang  
yang anda cintai



# Dekorasi Ornamen

Terdapat lampion yang menawan dan membentang sepanjang plaza Rukan Petak Sembilan

## Lampion

Keyplan



# Seni Pertunjukan



Terdapat pertunjukan Barongsai & Liong (Naga) yang meriah di kawasan Rukan Petak Sembilan

## Barongsai





Keyplan



Gate Kawasan



Gate kawasan yang berada di 3 titik lokasi untuk memasuki area Rukan Petak Sembilan & Klenteng Cin Te Yen dengan design yang unik dan megah



Keyplan



Plaza



Plaza yang luas & membentang melewati kawasan Rukan Petak Sembilan yang dilengkapi dengan dekorasi lampion yang meriah membuat suasana sekitar menjadi lebih hidup

KEYPLAN



# Rukan PETAK 9

- RUKAN 4.5x12.5 - 2 LANTAI
- RUKAN 4.5x15 - 3 LANTAI
- RUKAN 4.5x17 - 2 LANTAI
- RUKAN 4.5x19 - 2 LANTAI
- RUKAN 4.5x22 - 2 LANTAI



Peta ini digunakan sebagai acuan perencanaan dan spesifikasi lokasi dalam rangka proses perizinan pembangunan. Seluruh data, gambar, dan spesifikasi perencanaan tersebut terdapat pada semua persyaratan sesuai prosedur, perubahan dapat terjadi sewaktu-waktu.

Siteplan

# Potongan Konsep

Grand Watertown





**2**  
STOREY  
*+ Rooftop*

4.5X12.5

4.5X17

4.5X19

4.5X22

**3**  
STOREY  
*+ Rooftop*

4.5X15

The  
Units



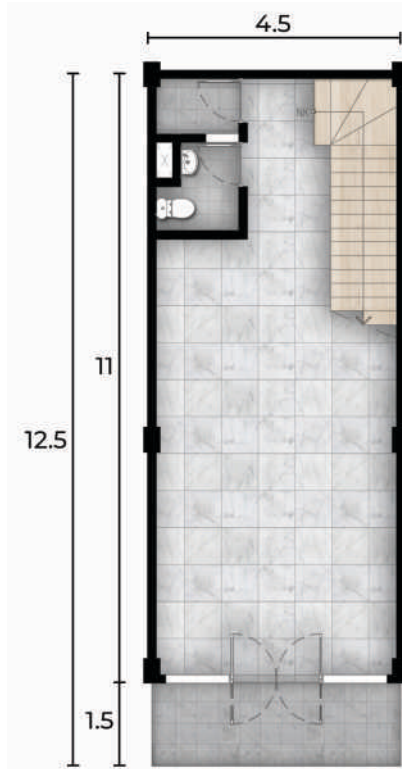
# Rukan Vihara

2  
STOREY  
+ Rooftop

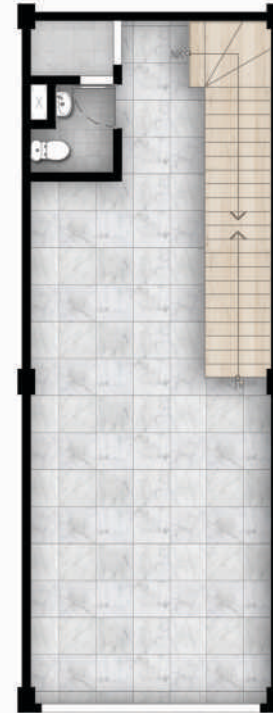
4.5X12.5

TANAH  
56.25

BANGUNAN  
141



1ST FLOOR



2ND FLOOR



ROOF PLAN

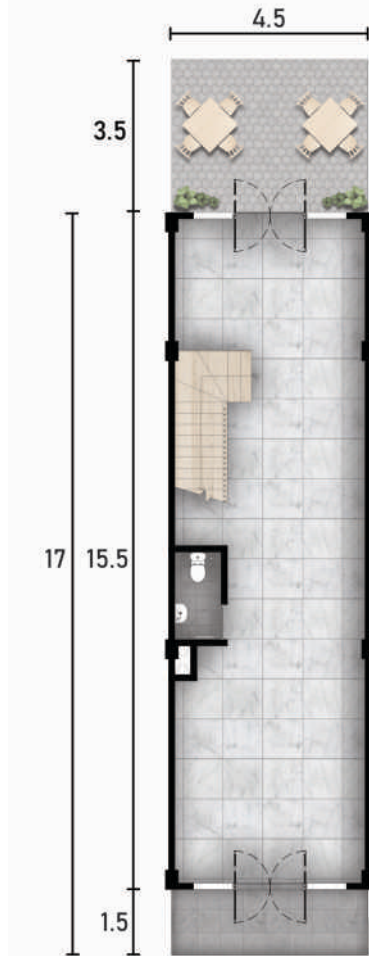
# Rukan Watertown

2  
STOREY  
+ Rooftop

4.5X17

TANAH  
76.5

BANGUNAN  
192



1ST FLOOR



2ND FLOOR



ROOF PLAN

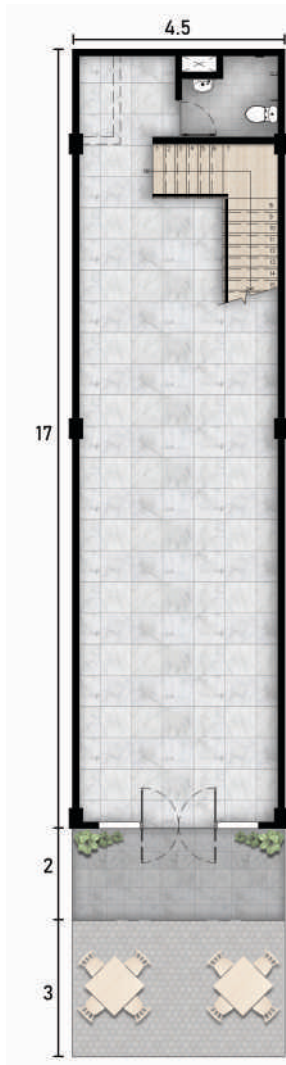
Rukan  
**Plaza**  
1 Muka

**2**  
STOREY  
+ Rooftop

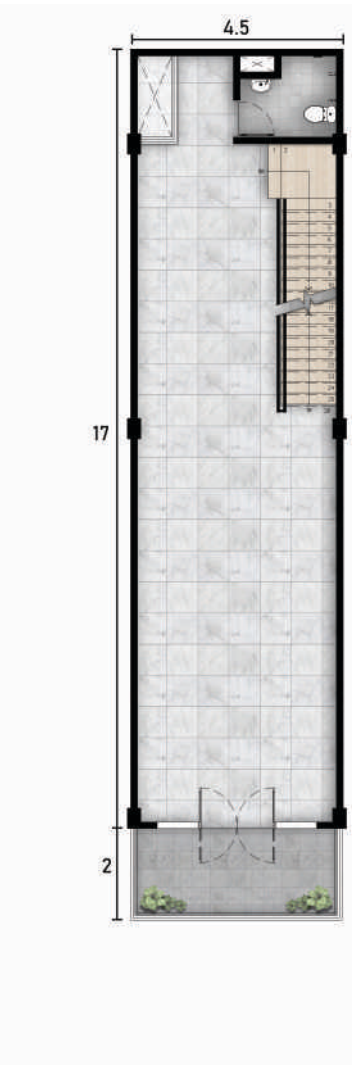
4.5X19

TANAH  
85.5

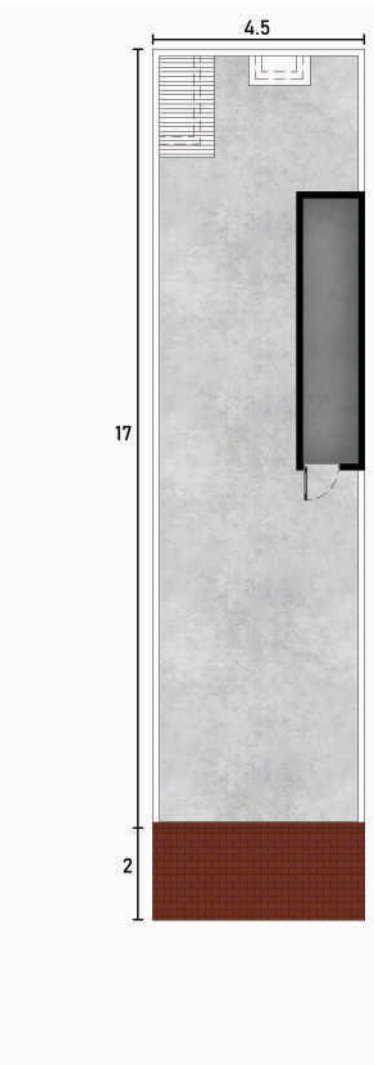
BANGUNAN  
214



1ST FLOOR



2ND FLOOR



ROOF PLAN

**2**  
STOREY  
+ Rooftop

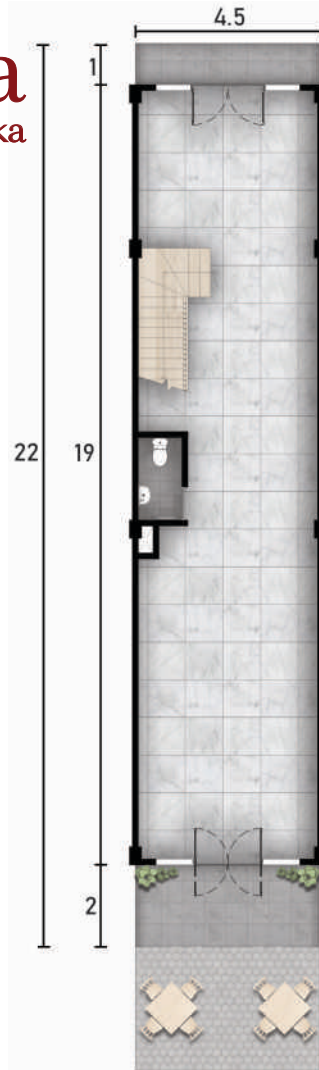
4.5X22

TANAH  
99

BANGUNAN  
248



Rukan  
**Plaza**  
2 Muka



1ST FLOOR



2ND FLOOR



ROOF PLAN



京都

不错的餐厅

柠檬磨损

班级时尚

美味的珍多冰

江南美食

食美南正

永和豆浆

包子

江南美食

2 Lt

Facade

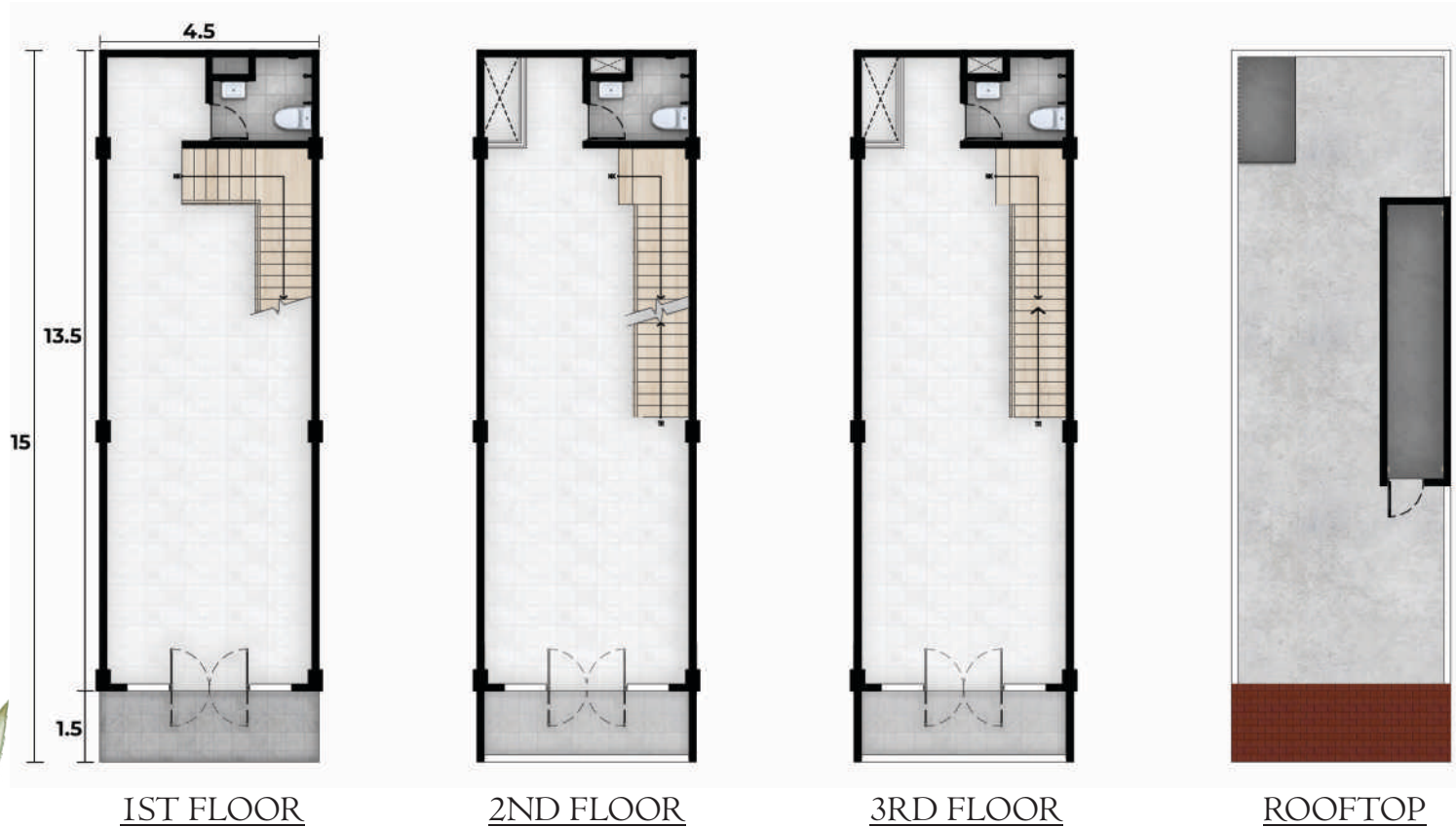
# Rukan Boulevard

3  
STOREY  
+ Rooftop

4.5X15

TANAH  
67.5

BANGUNAN  
237





3 Lt

Facade



Rukan  
Boulevard Rukan  
Plaza (1 Muka)



Parkir

15m

4.5x15

4.5x19

Parkir

Plaza  
3m

5m

8m

Parkir

10m

Potongan





*Ambience*

# SPESTIFIKASI



<b>LANTAI UTAMA</b>	<b>:</b>	<b>HOMOGENOUS TILE 60x60</b>
<b>DINDING</b>	<b>:</b>	<b>BATA PLESTER FINISHING CAT</b>
<b>PLAFOND</b>	<b>:</b>	<b>GYPHUM FINISHING CAT</b>
<b>ATAP</b>	<b>:</b>	<b>RANGKA BAJA RINGAN DENGAN PENUTUP BAHAN METAL</b>
<b>PINTU &amp; JENDELA</b>	<b>:</b>	<b>KUSEN ALUMINIUM (EKSTERIOR) PINTU ALUMINIUM KACA (PINTU UTAMA) KACA JENDELA POLOS</b>
<b>SANITAIR</b>	<b>:</b>	<b>WASTAFEL &amp; CLOSET (EX TOTO ATAU SETARA)</b>
<b>INSTALASI</b>	<b>:</b>	<b>LISTRIK 4400 W AIR BERSIH, AIR KOTOR, SEPTIC TANK</b>

☎ 081288932323

www.iconpropertypik.com

📷 iconpropertypik

DEVELOPMENT BY



**DISCLAIMER**

While all reasonable care has been taken in preparing this Booklet, the developer and its agents shall not be held responsible for any inaccuracies or omissions. All statements are believed to be correct but shall not be regarded as statements or representations of fact. Rendering and illustrations are artist's impressions and give only an approximate idea of the project and should not be relied as representations in respect of the development. Floor plan and other measurements are approximate only and are subject to final survey. All information, plans, and specifications are current at the time of print and are subject to changes as may be required and approved by the developer and / or the relevant authorities. The developer reserves the right to modify any part of the development prior to completion as directed or approved by any authority.

